

农房设计方案-43

设计单位：黄山市徽州区建筑规划设计院



设计说明：

院落平面设计满足农村庭院居住、活动、储物等需求，整体布局紧凑，体现经济型、人文性、乡土性等原则，符合农村生产生活方式。

本户型三层布局，室内外高差0.45m，一层层高3.6m，二、三层层高3m。

建筑立面设计体块的组合和檐口的高低错落体现虚实对比；外墙采用白色真石漆、青灰色真石漆及栗色木条，增加外墙质感；主入口采用徽派传统歇山门楼，增加建筑档次感；屋顶采用徽派传统马头墙及悬山顶，坡屋面采用小青瓦及配套脊饰，以丰富建筑天际线轮廓及立面效果。



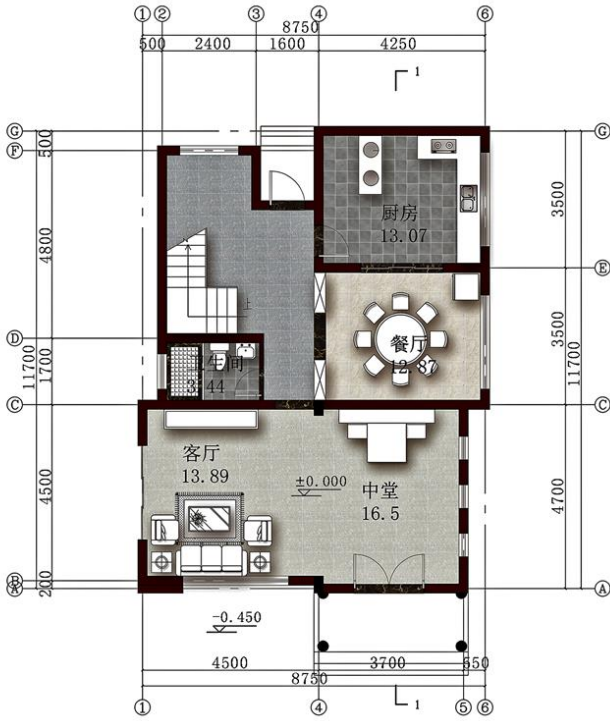
建筑效果图

主要经济技术指标

1	宅基地面积	m ²	391.8
2	总建筑面积	m ²	239.49
其中	一层建筑面积	m ²	96.45
	二层建筑面积	m ²	96.78
	三层建筑面积	m ²	46.26
3	基底面积	m ²	96.45

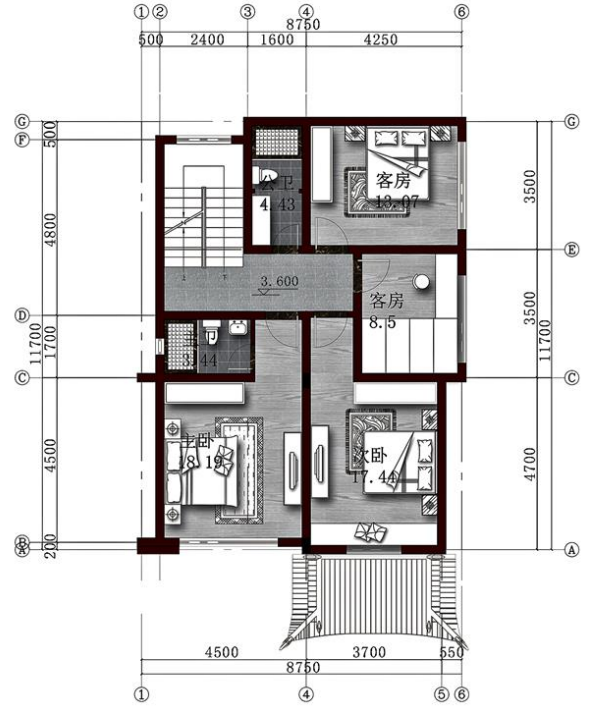
农房设计方案-43

设计单位：黄山市徽州区建筑规划设计院



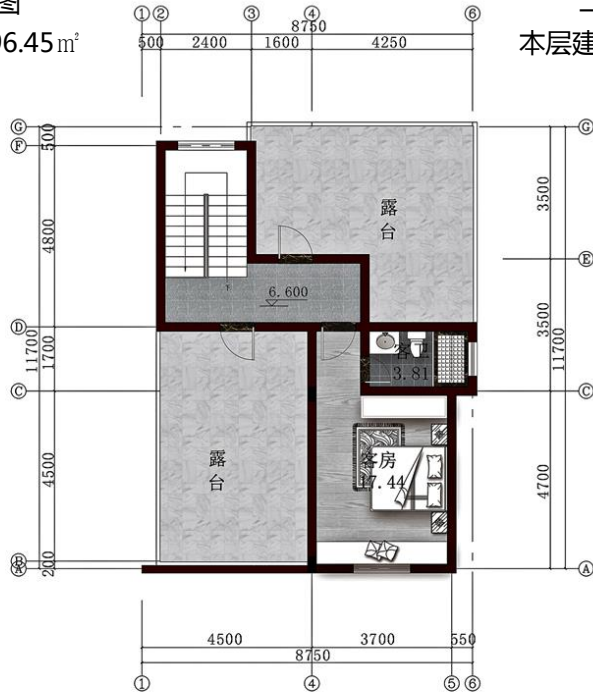
一层平面图

本层建筑面积96.45m²



二层平面图

本层建筑面积96.78m²



三层平面图

本层建筑面积46.26m²

农房设计方案-43

设计单位：黄山市徽州区建筑规划设计院



正立面图



侧立面图



侧立面图



背立面图

图例



白色外墙漆



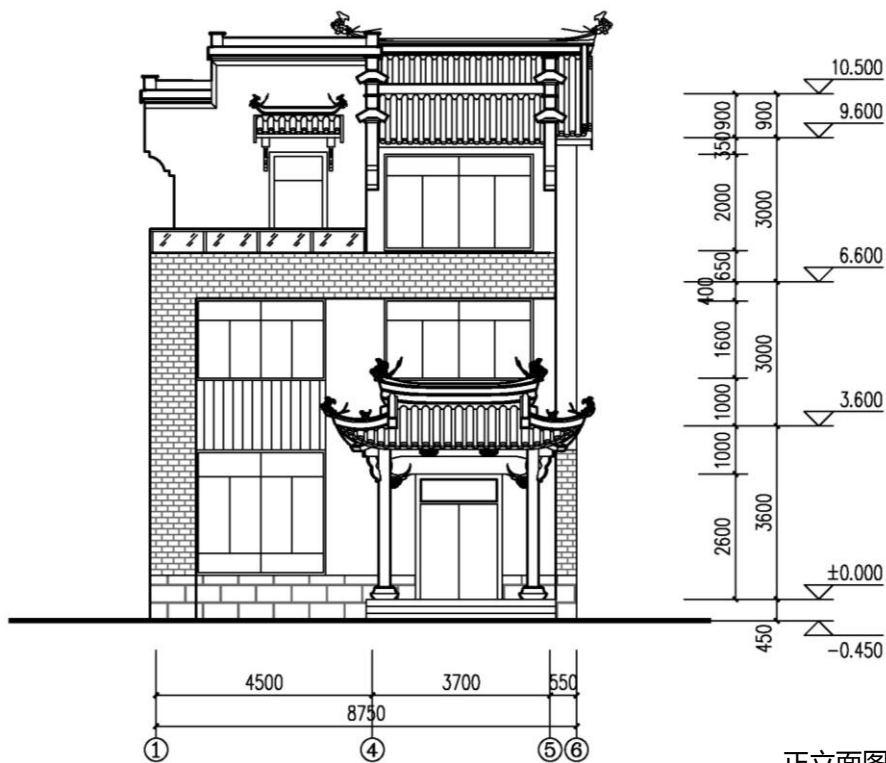
青灰色真石漆



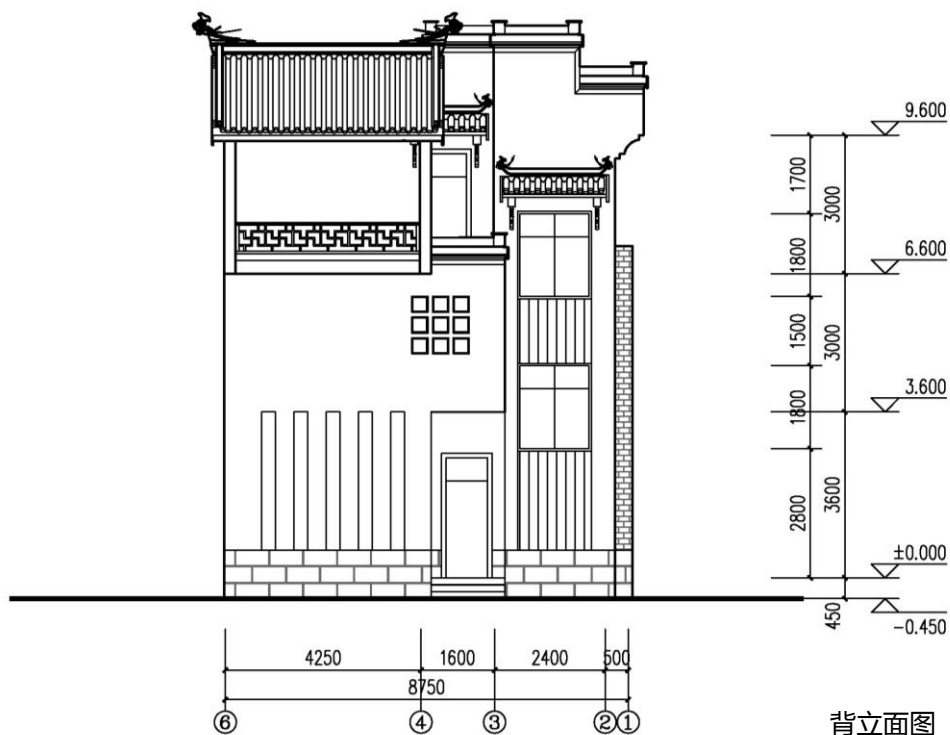
小青瓦

农房设计方案-43

设计单位：黄山市徽州区建筑规划设计院



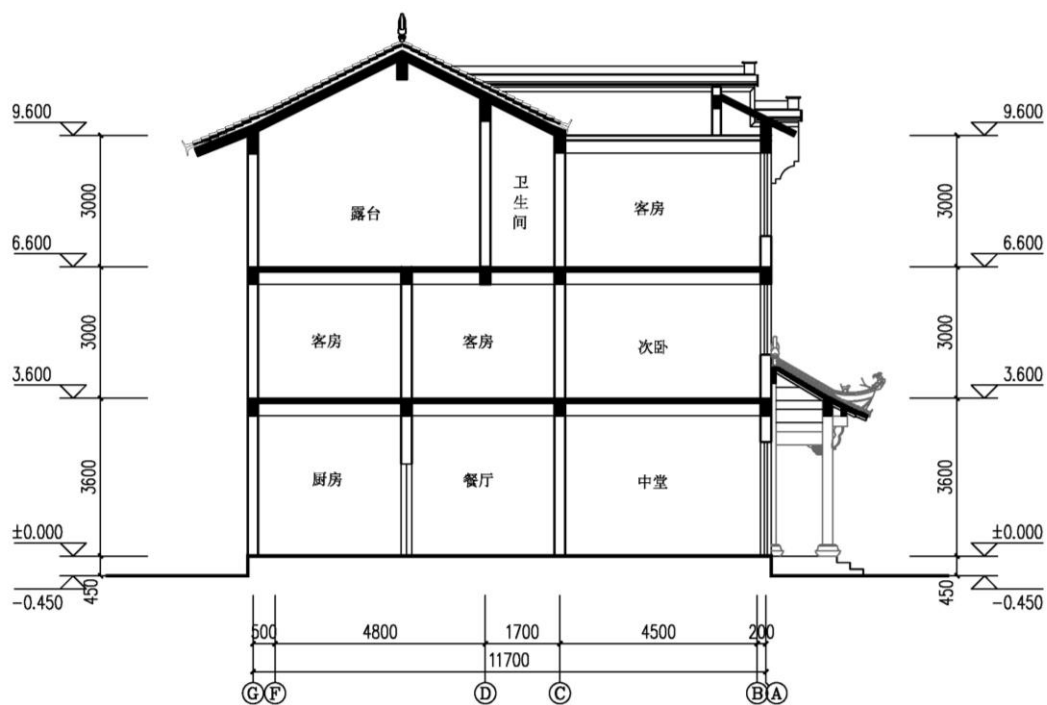
正立面图



背立面图

农房设计方案-43

设计单位：黄山市徽州区建筑规划设计院



剖面图



侧立面图