



设计说明：

本案外立面采用的是现代徽派的风格，局部外立面墙体的材料用的是徽派花砖，徽派花砖无须粉刷，便自成图案。花砖抽象的符号图案和具体的物质混合，使传统建筑材料有着别样的意味，也与我们所处的这个新的感官世界相契合。对传统材料的重新审视和对材料表现力的挖掘，是本次设计的重点。

本案适合四季分明、气候温和、年温差大、雨量适中、日照充足、无霜期长的亚热带季风气候。更适合地形地貌复杂的山地及丘陵区域。



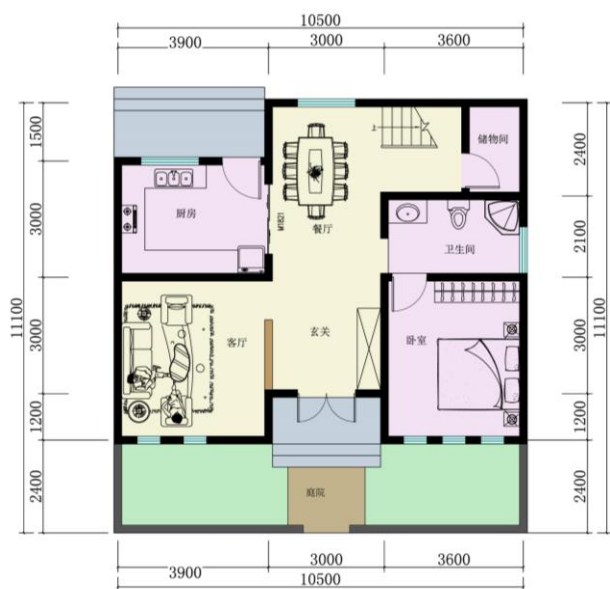
建筑效果图

主要经济技术指标

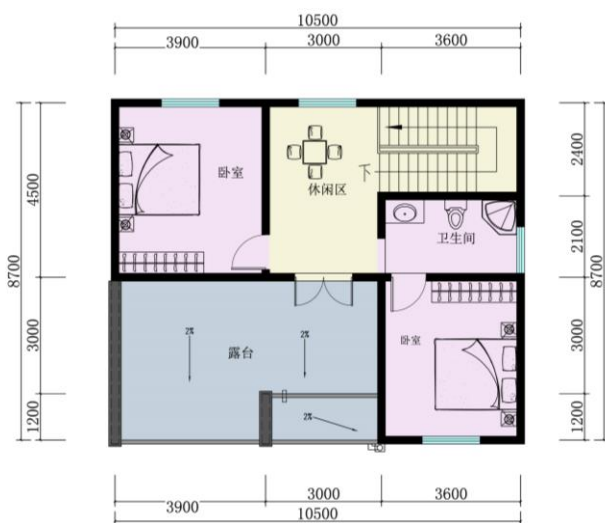
1	宅基地面积	m ²	119.84
2	总建筑面积	m ²	156.88
其中	一层建筑面积	m ²	90.65
	二层建筑面积	m ²	66.25
3	基底面积	m ²	90.63

农房设计方案-39

设计单位：安徽恒升工程项目管理有限公司有限公司



一层平面图
本层建筑面积90.65m²



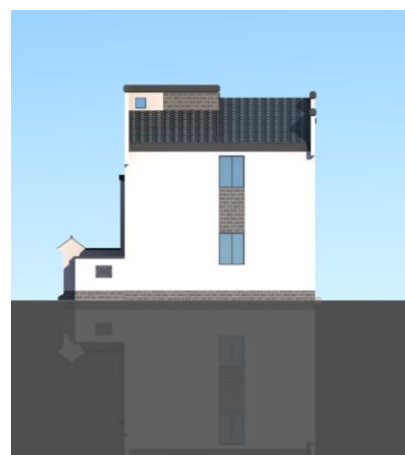
二层平面图
本层建筑面积66.25m²

农房设计方案-39

设计单位：安徽恒升工程项目管理有限公司有限公司



正立面图



侧立面图



背立面图



侧立面图

图例



白色外墙漆



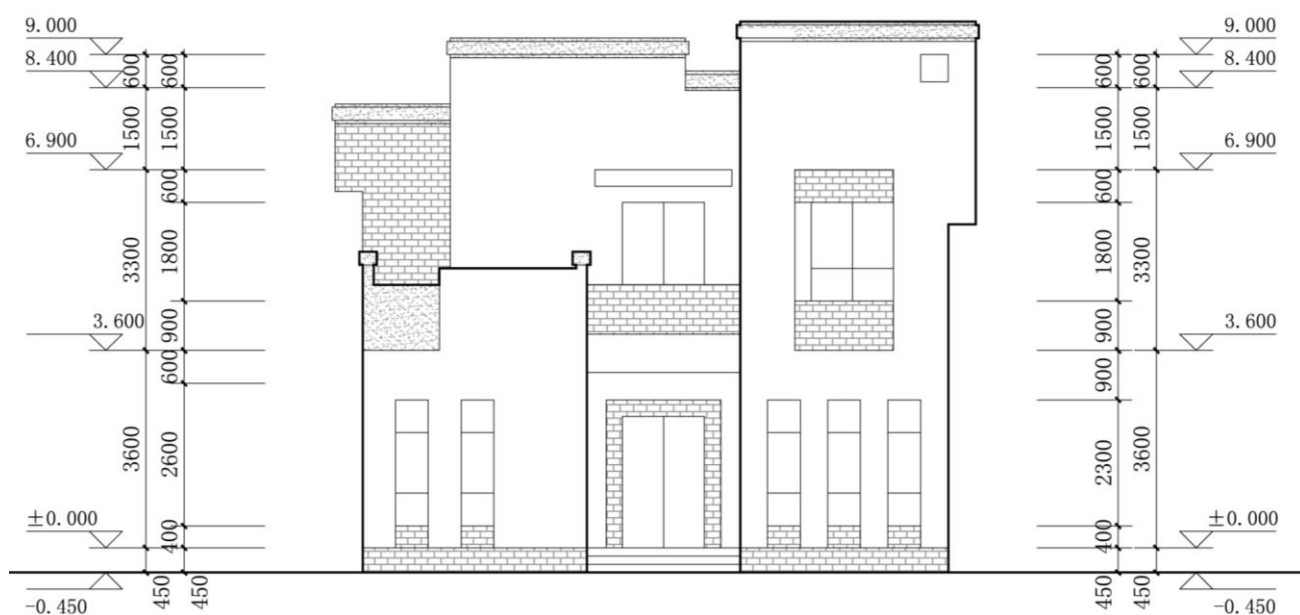
青灰色真石漆



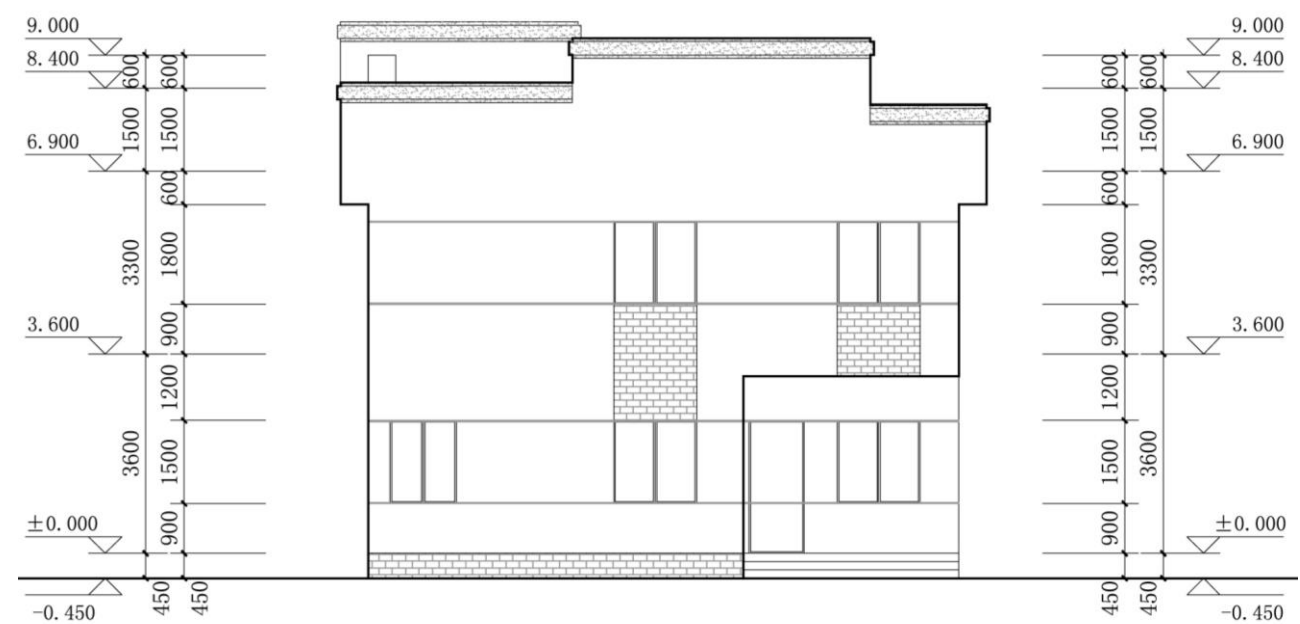
灰色石材

农房设计方案-39

设计单位：安徽恒升工程项目管理有限公司有限公司



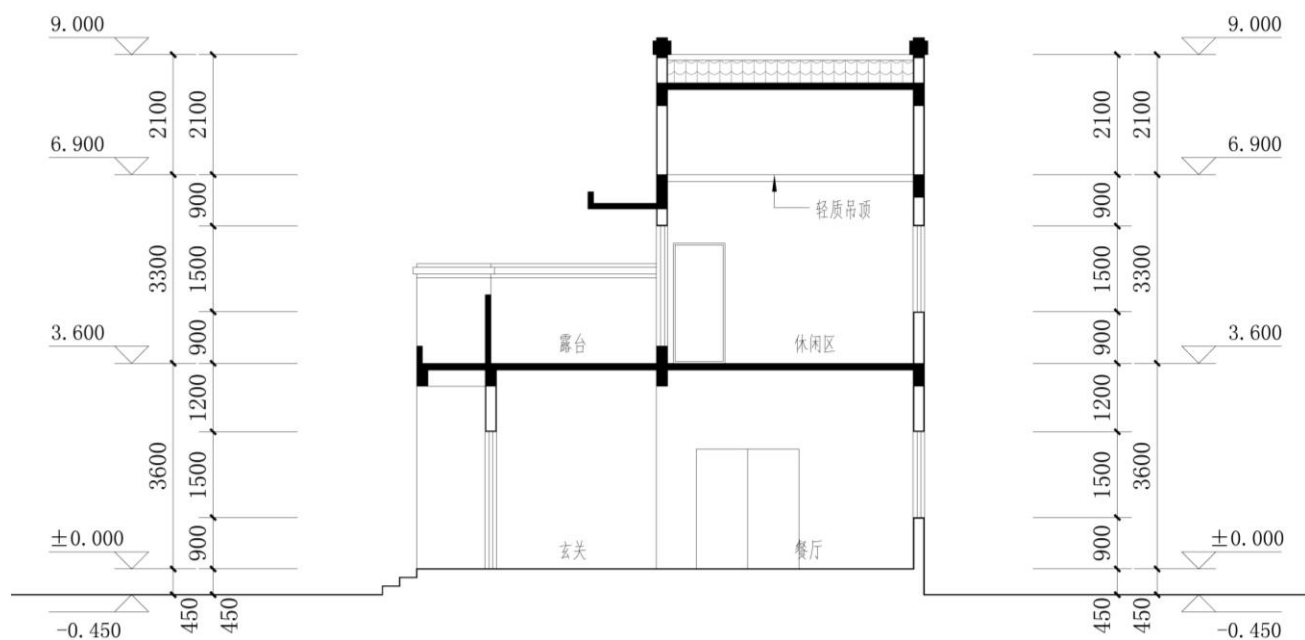
正立面图



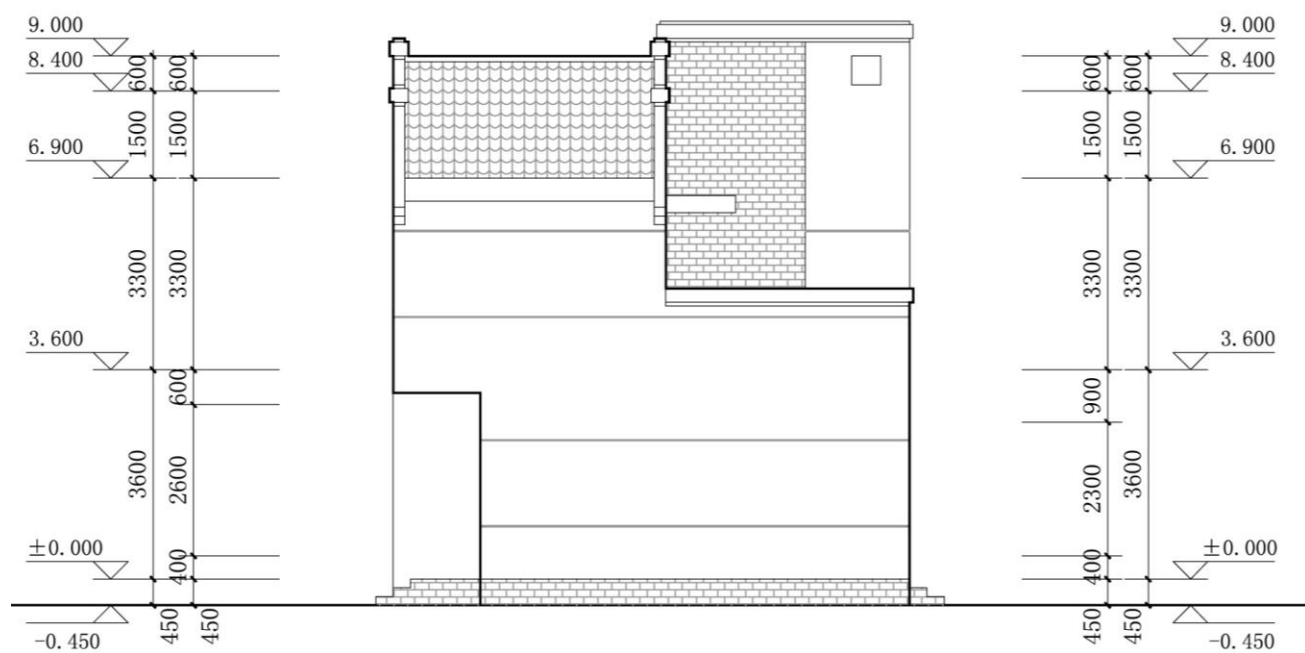
背立面图

农房设计方案-39

设计单位：安徽恒升工程项目管理有限公司有限公司



剖面图



侧立面图