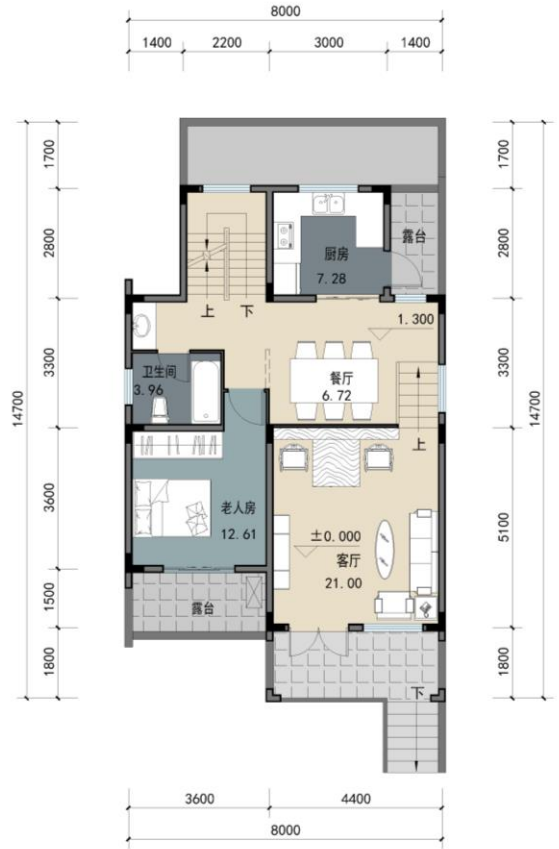


农房设计方案-27

设计单位：黄山市建筑设计研究院



车库层平面图
本层建筑面积59.46m²



一层平面图
本层建筑面积80.24m²

农房设计方案-27

设计单位：黄山市建筑设计研究院



设计说明：

本方案设计以徽州传统民居为蓝本，提取其显著特征精华，尽显徽派建筑自然、古朴、典雅的风格特点。作品尊重农村生产生活演变规律，适应农民追求品质生活，运用现代住宅的设计手法，合理设计农房居住、储物和生活等建筑功能空间，完善传统民居的使用功能。造型上以马头墙、白墙灰瓦、徽派门头等元素搭配徽派装饰元素，呈现出传统文化的内涵和浓厚的徽州乡土气息。

皖南地区属于亚热带季风气候，年平均相对湿度78%。本方案利用高差设计，将车库和储藏空间设置在底层，居住空间位于上部，从而避免潮湿对居住空间的影响，也符合当地人的居住习惯。



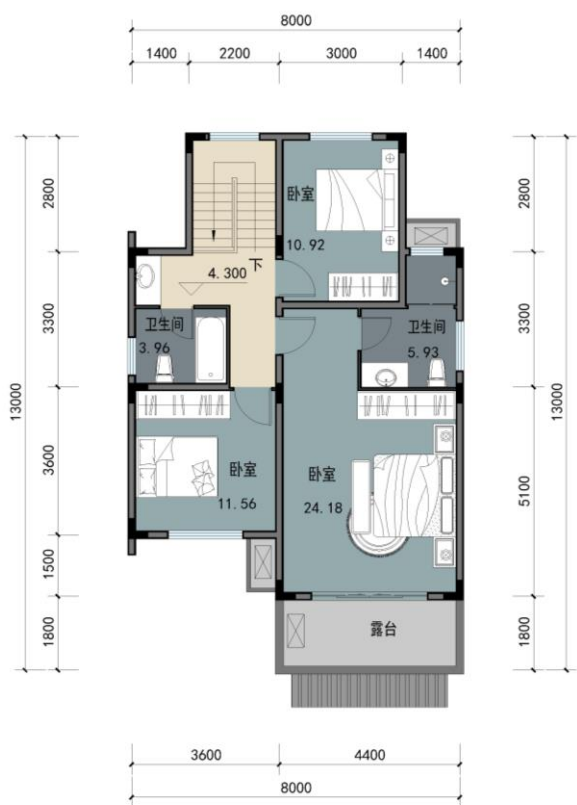
建筑效果图

主要经济技术指标

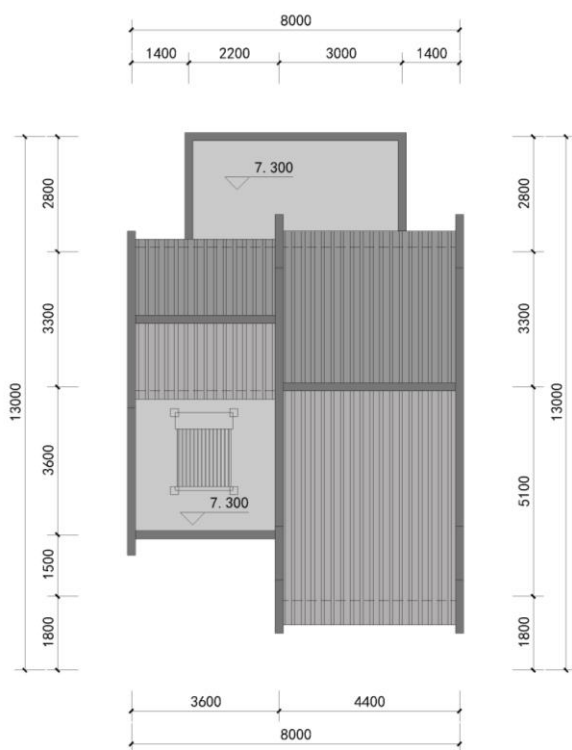
1	宅基地面积	m ²	120
2	总建筑面积	m ²	219.94
其中	车库层建筑面积	m ²	59.46
	一层建筑面积	m ²	80.24
	二层建筑面积	m ²	80.24
3	基底面积	m ²	80.24

农房设计方案-27

设计单位：黄山市建筑设计研究院



二层平面图
本层建筑面积80.24m²



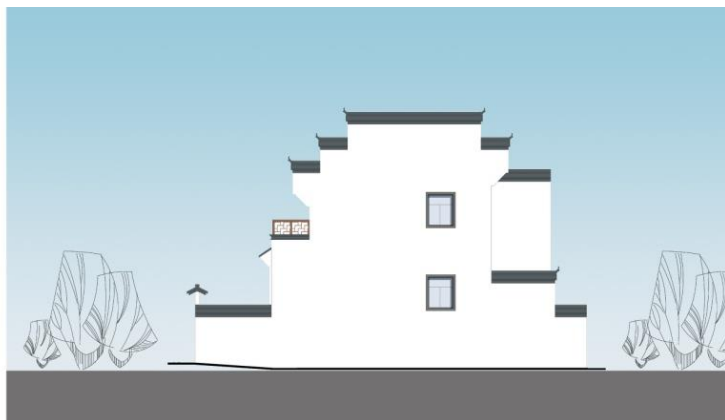
屋顶平面图

农房设计方案-27

设计单位：黄山市建筑设计研究院



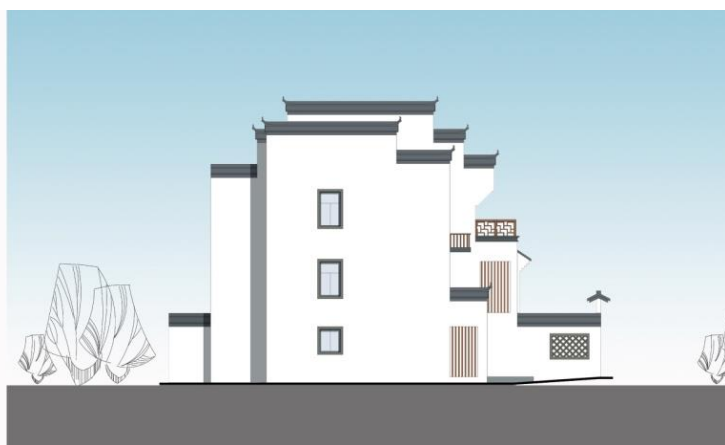
正立面图



侧立面图



背立面图



侧立面图

图例



灰色小青瓦



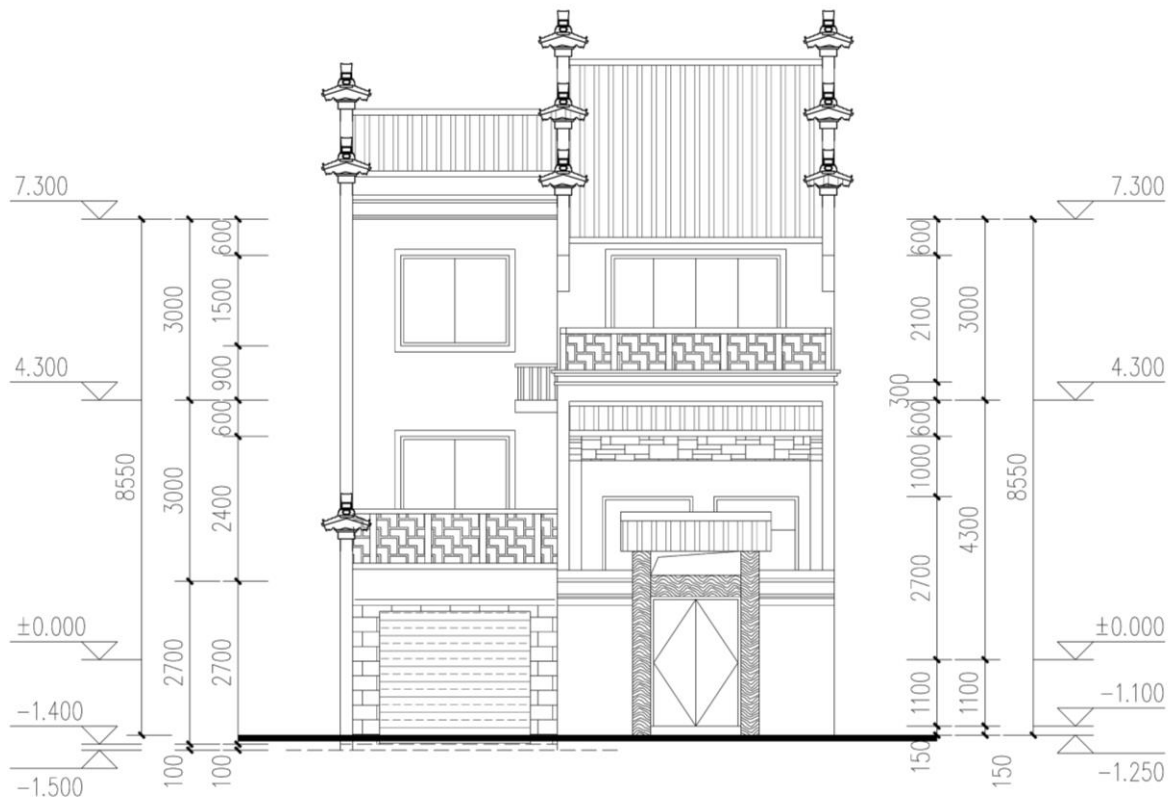
青砖



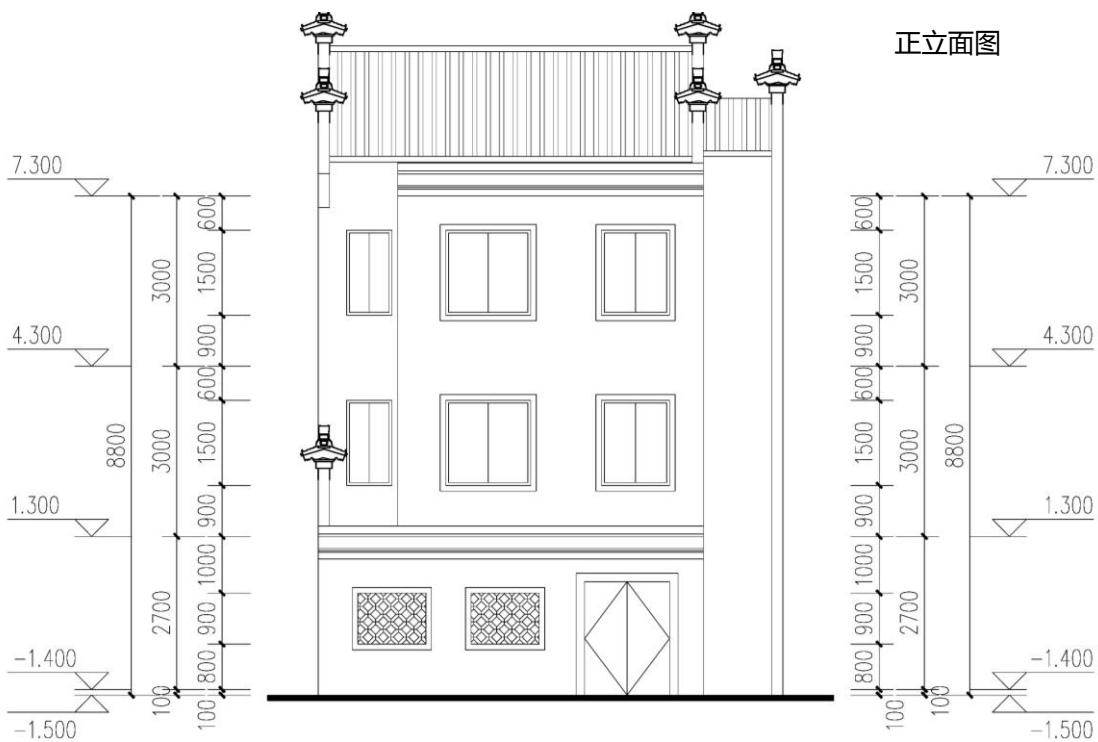
仿木色铝合金

农房设计方案-27

设计单位：黄山市建筑设计研究院



正立面图



背立面图

